



MAGO
.net

3.5

Professional Edition

Il software ERP per la gestione ottimale dell'area

- Amministrativa
- Vendite / Acquisti
- Magazzino
- Logistica
- Pianificazione produzione
- Produzione



MICROAREA
La Tua Scelta, Le Nostre Soluzioni

COMPLIMENTI PER AVER SCELTO MAGO.net!

Grazie a Mago.net, il gestionale ERP prodotto da Microarea S.p.A., potrai gestire al meglio tutti gli aspetti della Tua Azienda!

Il supporto CD-ROM allegato consente di installare la parte server del prodotto (da installare su un solo PC). L'installazione per i client (postazioni di lavoro) è disponibile sul server una volta terminata la sua installazione.

Le istruzioni riportate nel presente libretto consentono di installare Mago.net sia server sia client (il client è necessario per utilizzare il prodotto da diverse postazioni di lavoro collegate in rete).

Prima di installare Mago.net registrati sul sito Microarea, bastano 90 secondi: otterrai subito numerosi vantaggi, segui le semplici indicazioni qui presenti!

PARTECIPA ALLA MICROAREA COMMUNITY

Il sito Internet di Microarea ti offre numerosi benefici, tra i quali:

- **Download** degli aggiornamenti di prodotto, per avere la certezza di essere sempre in linea con le normative vigenti;
- **Accesso all'intera libreria di corsi e-learning** della Microarea University, per conoscere e approfondire la conoscenza del tuo Mago.net;
- **Accesso ai Forum** della Microarea Community per condividere esperienza, idee e suggerimenti con altri Utenti, Partner Microarea e Microarea stessa!

Grazie al servizio Microarea Live Update (M.L.U.) **gratuito per 60 giorni** dalla prima installazione, puoi scoprire ogni giorno gli utili servizi che Microarea mette a disposizione della tua Azienda.

Per godere di tutti i benefici che Microarea ti riserva è sufficiente registrarsi al sito: bastano 90 secondi!

Accedi a www.microarea.it e seleziona la voce **"Riservata"**

Segui il link **"Clicca qui per registrarti"**

Segui quindi le semplici istruzioni che appariranno a video.

In caso di necessità non esitare a contattare il **Servizio Clienti Microarea al numero 800-012573** (gratuito da tutta Italia).

Sul sito Microarea trovi tutte le novità relative al prodotto Mago.net, le iniziative commerciali di Microarea e i servizi studiati per la tua Azienda.

INSTALLAZIONE DI MAGO.net

Inserisci il CD-Rom nel lettore del PC che fungerà da server di Mago.net.

Se desideri, tale PC potrà essere usato anche come postazione di lavoro.

Se il lettore CD è configurato per l'autoplay viene automaticamente visualizzata la pagina introduttiva che consente di avviare l'installazione (altrimenti è sufficiente sfogliare il contenuto del Cd-Rom e fare doppio-click sul file Setup.exe).



Seleziona la voce "Installa Mago.net" per avviare l'installazione.

1. Scelta lingua applicazione

Compare la pagina iniziale del setup dalla quale è possibile indicare la lingua predefinita utilizzata nell'applicazione.



Proseguì nell'installazione selezionando

"Avanti".

2. Accettazione della licenza d'uso (EULA)

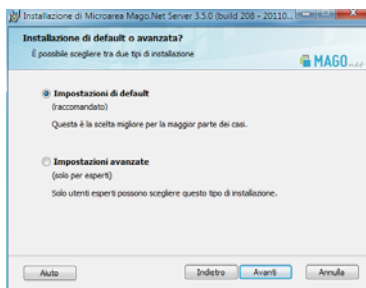
Dopo la pagina iniziale, è necessario leggere attentamente la licenza d'uso del prodotto (EULA) spuntando le caselle presenti per accettazione.

Seleziona "Avanti" per continuare.

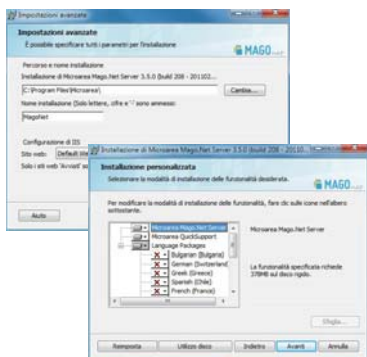


3. Scelta del tipo d'installazione

Per installare il prodotto con le impostazioni tipiche, seleziona Impostazioni di default.



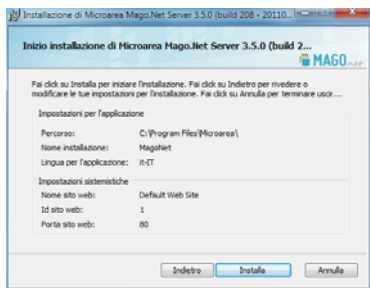
Gli utenti più esperti possono scegliere le impostazioni avanzate per personalizzare ogni aspetto dell'installazione (es. sito web di IIS, nome installazione).



Premi "Avanti" per proseguire.

4. Riepilogo impostazioni d'installazione

Prima di eseguire l'installazione, vengono riepilogate le impostazioni del setup.



Premi "Installa" per procedere con l'installazione.

5. Completamento dell'installazione

Attendi il completamento della procedura di installazione. L'operazione richiede alcuni minuti.

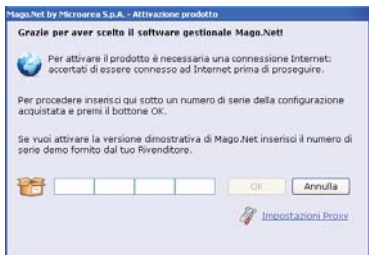
Nella schermata finale, lascia barrata la casella "Lancia Mago.net" (il testo è differente se si tratta di aggiornamento e clicca sul bottone "Fine").



6. Attivazione dell'installazione

A seguito di una nuova installazione è necessario attivare il prodotto per poterlo utilizzare.

Anche per l'utilizzo in modalità dimostrativa è richiesta un'attivazione.



Inserisci il numero di serie del modulo server oppure del package acquistato o il numero di serie demo.

Il numero di serie demo è disponibile solo ai Partner Microarea nella pagina "Il mio Mago" dell'area riservata del sito Microarea: <http://www.microarea.it/Portal/ita/Prodotti/IMioMago.aspx>.

Inserendo il numero di serie del server o del package, compare una finestra nella quale è necessario inserire tutti i dati richiesti per

l'attivazione:

Informazioni utente "MagoNet-Ent"

Le informazioni richieste devono riguardare esclusivamente il titolare della licenza del prodotto. I campi contrassegnati da * sono obbligatori.

Società * Referente *

Indirizzo * Città *

CAP * Prov. * Paese * Gruppo Attività * Area Attività *

ITALY IT Abbigliamento

Codice Fiscale * Partita IVA/Codice Fiscale *

Telefono * Fax *

L'indirizzo e-mail sottostante è necessario per attivare il prodotto. Assicurarsi che sia attivo, raggiungibile ed utilizzabile dall'utente.

Indirizzo e-mail del tuo rivenditore:

Do il consenso * Do il consenso

Do il consenso al trattamento, da parte di MICROAREA, dei miei dati personali per finalità strettamente connesse e strumentali alla gestione dei rapporti con la clientela e per adempimento agli obblighi previsti da leggi, regolamenti, normative comunitarie ecc. ed alla

Do il consenso al trattamento, da parte di MICROAREA, dei miei dati a fini di informazione commerciale, ricerche di mercato, offerta di prodotti e servizi del Gruppo MICROAREA s.r.l. di società terze. Sono consapevole che questo consenso è facoltativo ai fini dell'erogazione dei

Visualizza l'Informativa sul trattamento dei dati personali

Impostazioni Proxy

Attiva Annulla

Compila tutti i campi con i dati del licenziatario del prodotto, obbligatoriamente quelli contrassegnati con "*". Poni particolare **attenzione all'indirizzo e-mail**: verifica che sia da te raggiungibile e utilizzabile. E' l'indirizzo al quale Microarea invierà copia del contratto e altre importanti comunicazioni.

Seleziona la seconda scheda (*MagoNet* ...) e inserisci tutti i numeri di serie dei moduli e delle CAL acquistate.

Per attivare il prodotto è necessario avere una connessione Internet.

Premi il bottone "Attiva" per confermare l'attivazione.

Se in seguito si dovessero aggiungere nuovi moduli, nuove CAL o attivare delle applicazioni verticali, sarà necessario accedere nuovamente a questa finestra selezionando dal menu *Attivazione, Il mio Mago.net*...

7. Attivazione del servizio di aggiornamento per Mago.net (M.L.U.)

Per usufruire di tutti gli aggiornamenti rilasciati periodicamente da Microarea per Mago.net è necessario sottoscrivere il servizio Microarea Live Update (M.L.U.): puoi scegliere se ricevere la fattura relativa a tale servizio direttamente da Microarea oppure dal Partner Microarea di riferimento. Tale possibilità è disponibile solo se il

servizio M.L.U. non è mai stato sottoscritto in precedenza.

Attivazione Contratto M.L.U.

Seleziona la tua scelta

Microarea
Sottoscrivendo Microarea si accetta e si autorizza la stessa alla fatturazione dell'importo del contratto M.L.U. e si impegna a rispettare la scadenza di pagamento.

Partner
Sottoscrivendo Partner si accetta e si autorizza che l'importo del contratto M.L.U. venga fatturato dal Partner Microarea ed allo stesso dovrà essere effettuato il pagamento.

Successivamente su www.microarea.it
Accettando "Successivamente da sito www.microarea.it" si rinuncia temporaneamente la decisione che comunque potrà essere effettuata senza oneri aggiuntivi entro i successivi 60 giorni, superato tale termine gli importi subiranno una maggiorazione così come indicato nel contratto EULA.

La scadenza contrattuale dell'M.L.U. ed il relativo importo non variano a seconda della scelta effettuata
Tale scelta avrà validità anche per i futuri rinnovi.

OK

Se desideri rimandare la decisione in futuro, scegli **"Successivamente su www.microarea.it"**. Sarà possibile, entro 60 giorni dall'attivazione del prodotto, accedere al sito Microarea e seguendo le aposite indicazioni, aderire al servizio.

8. Avvio veloce

Per utilizzare Mago.net viene creato il database utilizzato dalla Microarea Console e un database per ogni azienda che si desidera gestire.

Mago.net gestisce database Microsoft SQL Server / Microsoft SQL Express oppure Oracle 11g / Oracle Express. Qualora si desideri utilizzare Oracle è comunque necessario installare Microsoft SQL Server o SQL Express per gestire il database della Microarea Console.

Grazie al sistema *Quick Start* in pochi minuti potrai utilizzare Mago.net con un'azienda contenente dati d'esempio.

Quick Start crea in automatico il database per la Microarea Console e il database di esempio da utilizzare in Mago.net.

MagoNet Quick Start

Benvenuto in Mago.Net Quick start!

Mago.Net Quick Start ti permette di creare un'azienda di prova per scoprire Mago.Net in tutta sicurezza, senza intaccare i dati reali della tua Azienda.

Inserisci qui sotto le informazioni necessarie per accedere al server di database come amministratore SQL:

Server: NOMEPC-SQL

Login: sa

Password: *****

Avvia Quick Start (Scelta consigliata) Configura manualmente (Utenti esperti) Chiedimelo dopo

E' sufficiente fornire 3 informazioni:

- Il nome del PC con installato SQL Server (ricorda di indicare anche l'istanza del database se necessario);
- La Login di accesso a SQL (deve far parte dei ruoli di database "Database Creator" e "Security Admin". Esempio: sa);
- La password della login indicata.

Cliccare sul bottone di avvio di *Quick Start* e quindi premere il bottone "Inizio". L'operazione potrebbe richiedere qualche minuto per essere completata.

9. Utilizzo di Mago.net

Mago.net parte automaticamente alla chiusura del *Quick Start* (vedi punto precedente). E' possibile comunque lanciare manualmente *Mago.net* utilizzando il collegamento presente sul desktop, oppure scegliendo "Start", "Programmi", "Microarea", "Magonet".

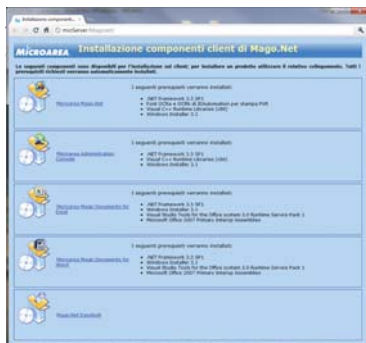
Per accedere, utilizzare lo stesso nome utente e password indicati in *Quick Start* (Esempio: sa).

Per eseguire Mago.net via browser* (per usarlo in remoto attraverso Internet o da uno smartphone o da un tablet come iPad) aprire un browser Internet (Firefox, Chrome, Internet Explorer, Safari) digitare il seguente indirizzo `http://<nome server>/MagoNet/easylook` dove <nome server> è il nome o l'indirizzo IP del server *Mago.net* e *MagoNet* è il nome di default dell'installazione (se è stata eseguita la modalità avanzata d'installazione il nome potrebbe differire).

**modalità disponibile se attivo il modulo Easy Look o un Package*

10. Installazione dei PC client di Mago.net su Windows

Per installare il client di *Mago.net* su un PC della rete locale utilizzare, sul PC desiderato, un browser Internet e aprire la pagina del Client Setup (`http://<nome server>/<MagoNet>` dove <nome server> è il nome o l'indirizzo IP del server *Mago.net* e *MagoNet* è il nome di default dell'installazione (se è stata eseguita la modalità avanzata d'installazione il nome potrebbe differire).



È utile notare che la Console di Amministrazione è un componente che può essere installato, se necessario, su altri PC della rete (sul server *Mago.net* è sempre installata).

Per installare il client Windows di *Mago.net*, fare click sul link "Mago.net".

Dopo avere fatto click, è richiesto se salvare o eseguire il programma collegato, scegliere "esegui".

In base alle impostazioni o del browser utilizzato (es.: Firefox), la scelta "esegui" potrebbe non essere disponibile. In questo caso scegliere "salva" ed eseguire il file scaricato con doppio click.

Potrebbe essere richiesta l'installazione di alcuni prerequisiti (es.: Visual C++ Runtime Libraries), accettarne l'installazione.

Al termine, è richiesta la conferma per procedere all'installazione di *Mago.net*.

Scegliere di installare e attendere il completamento del processo. *Mago.net* viene eseguito in automatico al termine dell'installazione.

L'installazione del client *Mago.net* avviene utilizzando la tecnologia *Microsoft Click-Once*: ad ogni esecuzione di *Mago.net*, sarà verificato in automatico e senza bisogno di alcun intervento da parte dell'utente, la presenza di una versione più aggiornata di *Mago.net* sul server. In caso positivo, il PC client sarà automaticamente aggiornato.

Non è possibile installare più volte il prodotto (es. più release di prodotto diverse) sullo stesso server. È invece consentita l'installazione sullo stesso PC di più client *Mago.net* (normalmente non è necessario).

11. Validazione periodica

Per garantire l'autenticità del software installato, Mago.net effettua periodicamente e comunque ad ogni riavvio del server Mago.net, una connessione Internet verso Microarea. Per tale motivo è consigliabile avere una connessione Internet sempre attiva o attivabile a richiesta sul server Mago.net. E' sufficiente una connessione a banda limitata (56 Kbps). Per assicurare la possibilità di connessione a Microarea è necessario che i domini *microarea.it* e *microarea.eu* siano accessibili dal server Mago.net. Verifica quindi le impostazioni di Firewall e Proxy se presenti nella tua azienda.

Nel caso non sia disponibile una connessione Internet è possibile usufruire del servizio di validazione via SMS, seguendo i passi descritti di seguito:

- registrarsi al sito Microarea,
- accedere all'area Riservata sezione "Il mio profilo"
- selezionare l'icona contenente l'immagine di un telefono cellulare
- seguire le istruzioni a video



UTILIZZARE MAGO.net

Mago.net è un software gestionale ERP semplice e intuitivo, tuttavia, per beneficiare delle innumerevoli funzioni offerte, è consigliabile richiedere l'**affiancamento del proprio Rivenditore** Microarea. E' inoltre disponibile, direttamente sul sito Microarea

(www.microarea.it), una vastissima libreria di corsi e-learning a Tua completa disposizione.

Per accedere ai corsi **e-learning**, per usufruire degli **aggiornamenti periodici** rilasciati da Microarea e quindi mantenere Mago.net conforme alla legislazione vigente e per ottenere numerosi altri benefici è necessario sottoscrivere il servizio **Microarea Live Update (M.L.U.)**.

Chiedi al Tuo Rivenditore Microarea di sottoscrivere subito il servizio M.L.U.: i primi due mesi sono GRATUITI!



BUON LAVORO CON

MAGO .net



Per essere sempre aggiornato con le ultime novità, anteprime, conoscere le best practice, i tips & tricks riguardo *Mago.net*, registrati al sito www.microarea.it: è gratis!

Nel blog *Cronache Microarea* trovi tutte le ultime notizie e curiosità sull'ecosistema *Mago.net* e la Microarea Community.

Nel blog *Forse non tutti sanno che...* potrai scoprire utilissime funzionalità di *Mago.net* che ti aiuteranno a migliorare l'efficacia del tuo lavoro quotidiano.

Ogni mese puoi ricevere gratuitamente nella tua casella e-mail la newsletter Microarea che riporta gli articoli più interessanti dei blog Microarea.

Ricorda che tutti i blog pubblicati da Microarea supportano gli avvisi RSS: sottoscrivili per essere aggiornato automaticamente non appena sono disponibili nuovi articoli!

www.microarea.it: il sito di riferimento per tutti gli utenti *Mago.net* e per i Partner Microarea.

Partecipa anche tu alla Microarea Community, ti aspettiamo!